



MONTHLY MEMBERSHIP PROGRESS REPORT

District 355 D

Results as of: 5/31/2017

GMT: TAE-YOUNG KIM

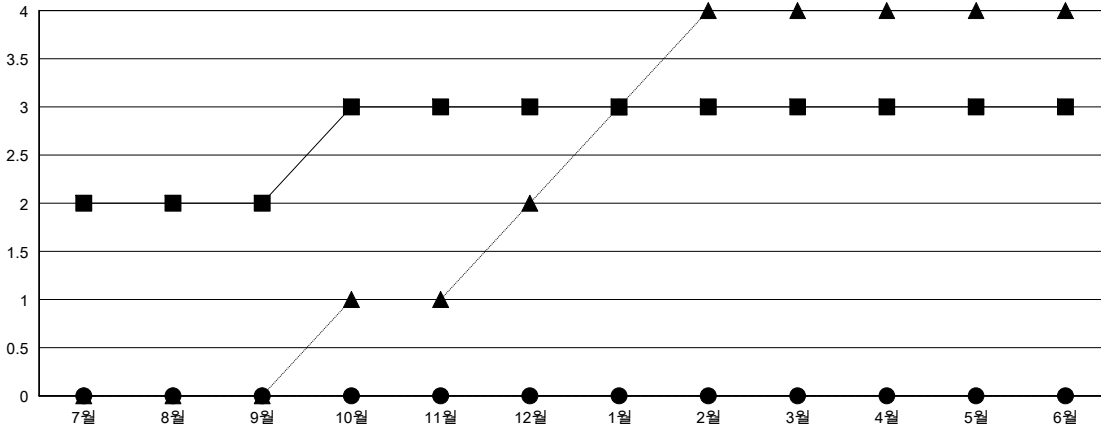
장소 REPUBLIC OF KOREA

현장지역 GMT

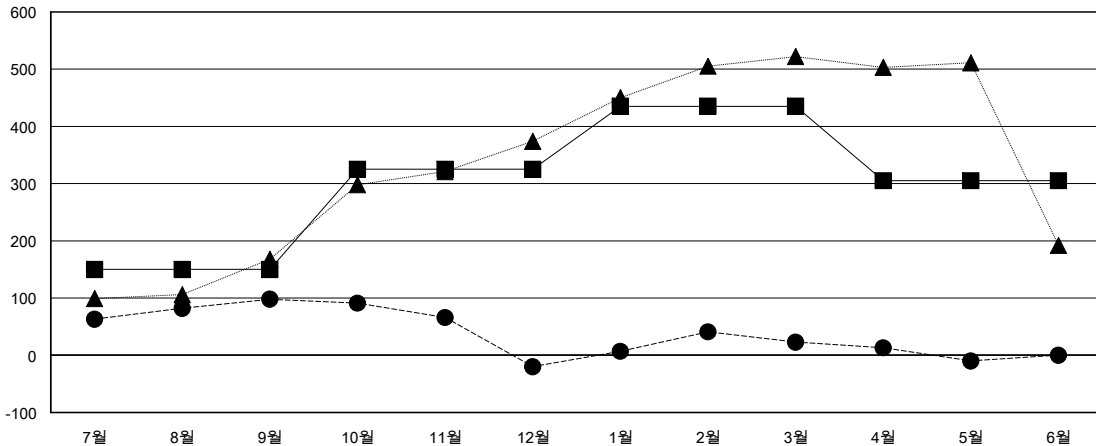
| 클럽 | | | |
|---------------|---------|------|--------|
| 결과- 2016-2017 | | | |
| 사분기 | 신생클럽 목표 | 신생클럽 | 해산된 클럽 |
| 7월/8월/9월 | 2 | 0 | 0 |
| 10월/11월/12월 | 1 | 0 | 1 |
| 1월/2월/3월 | 0 | 0 | 1 |
| 4월/5월/6월 | 0 | 0 | 0 |

| 회원 1인당 | | | |
|---------------|--------------------------|---------------------------|--------------------|
| 결과- 2016-2017 | | | |
| 사분기 | 신입회원 순증가 목표(재입 및 전출입 제외) | 실제 신입회원 증감 수(재입 및 전출입 제외) | 실제 퇴회 회원 수(전출입 포함) |
| 7월/8월/9월 | 150 | 280 | 182 |
| 10월/11월/12월 | 175 | 60 | 178 |
| 1월/2월/3월 | 110 | 135 | 92 |
| 4월/5월/6월 | -130 | 46 | 79 |

목표 및 누적 신생클럽 수



목표 및 누적 회원수



| | | |
|-----------|---|----------------------|
| 해산된 클럽: 2 | 1명 이상의 신입회원을 등록한 85 CLUBS OF 92 | 성별 분포 |
| 퇴회회원 | | 남성 2,385 (70.60%) |
| 작고 8 | | 여성 993 (29.40%) |
| 클럽해산 32 | 누적 회원 데이터를 확인하시려면 여기에 클릭하십시오. | 가족 단위 회원 총수 459 |
| 기타 491 | | 회비 절반을 지불하는 가족회원 265 |
| 합계 531 | | |